

Portion Control

豬肉零售規格產品
돈육 부분육
ポークのポーションコントロール
Porciones Controladas

Pork Loin Chop, Bone-In



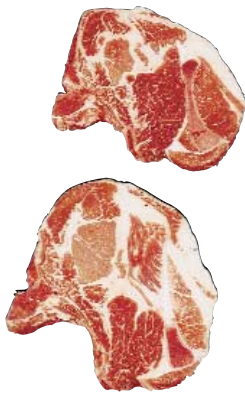
Pork Loin Chop, Boneless



Center-Cut Loin Chop, Bone-In



Shoulder Loin Chop, Bone-In



Center-Cut Loin Chop, Boneless



©1999 National Pork Producers Council in cooperation with the National Pork Board.

Pork Loin Chop, Bone-In

Loin chops, bone-in are generated from the full bone-in loin, and may contain blade-end and sirloin-end chops. Purchasers may discuss the portion size and tail length with the supplier.

Pork Loin Chop, Boneless

Loin chops, boneless are generated from the full boneless loin, and may contain blade-end and sirloin-end chops. Purchasers may discuss the portion size and tail length with the supplier.

Center-Cut Loin Chop, Bone-In

The center-cut loin chop is generated from the center-cut loin. Purchasers may discuss the portion size and the tail length with the supplier.

Center-Cut Loin Chop, Boneless

The center-cut loin chop is generated from the boneless center-cut loin. Purchasers may discuss the portion size and the tail length with the supplier.

Shoulder Loin Chop, Bone-In

The bone-in shoulder loin chop is generated from the shoulder or blade end of the bone-in full loin. Purchasers may discuss the portion size with the supplier.

背肉·帶骨

帶骨背脊肉是由帶骨的整塊背脊肉而來，可能帶少量肩胛肉和小裡肌。買主可與供應商協商規格的大小和尾的長短。

背脊肉，去骨

帶骨背脊肉是由整塊背脊肉而來，可能帶少量肩胛肉和小裡肌。買主可與供應商協商規格的大小和尾的長短。

大排背脊肉，帶骨

帶骨的大排背脊肉由背脊肉獲得。買主可與供應商協商規格的大小和尾的長短。

大排背脊肉，去骨

帶骨的大排背脊肉由去骨的背脊肉獲得。買主可與供應商協商規格的大小和尾的長短。

肩胛背脊肉，帶骨

帶骨的肩胛背脊肉由帶骨的整肩胛或背脊肉獲得。買主可與供應商協商份量的大小。

돈육 로인 춤, 뼈포함

뼈 포함한 로인 춤은 뼈포함한 로인 부위에서 나오며 어깨뼈 끝 부분과 로인 끝 부분이 포함될 수 있다. 구매자는 컷 크기와 꼬리 길이를 공급업체에게 주문할 수 있다.

돈육 로인 춤, 뼈제거

뼈 제거한 로인 춤은 뼈 제거한 로인 부위에서 나오며 어깨뼈 끝부분과 로인 끝부분이 포함될 수 있다. 구매자는 컷 크기와 꼬리 길이를 공급업체에게 주문할 수 있다.

센터 컷 로인 춤, 뼈포함

센터 컷 로인 춤은 센터 컷 로인 부위에서 나온다. 구매자는 컷 크기와 꼬리 길이를 공급업체에게 주문할 수 있다.

센터 컷 로인 춤, 뼈제거

센터 컷 로인 춤은 뼈 제거한 로인 센터 컷 로인 부위에서 나온다. 구매자는 컷 크기와 꼬리 길이를 공급업체에게 주문할 수 있다.

어깨살 로인 춤, 뼈제거

뼈 포함한 어깨살 로인 춤은 어깨살이나 뼈있는 로인 어깨뼈 끝 부위에서 나온다. 구매자는 컷 크기를 공급업체에게 주문할 수 있다.

போக்·로인· 초쵸프, 뼈付き

「로인·초쵸프, 뼈付き」は、完全骨付きロインから作られ、ブレード・エンドおよびサーロイン・エンド・초쵸프も含まれる場合があります。購入者は、切り身の大きさおよびテール部分の長さを供給者と交渉できます。

போக்·로인· 초쵸프, 骨なし

「로인·초쵸프, 骨なし」は、完全骨なしロインから作られ、ブレード・エンドおよびサーロイン・エンド・초쵸프も含まれる場合があります。購入者は、ポーションの大きさおよびテール部分の長さを供給者と交渉できます。

센터컷·로인· 초쵸프, 뼈付き

「센터컷·로인·초쵸프」は、센터컷·로인から作られます。購入者は、ポーションの大きさおよびテール部分の長さを供給者と交渉できます。

센터컷·로인· 초쵸프, 骨なし

「센터컷·로인·초쵸프」は、骨なし센터컷·로인から作られます。購入者は、ポーションの大きさおよびテール部分の長さを供給者と交渉できます。

쇼ルダー· 로인·초쵸프, 뼈付き

「뼈付き쇼ルダー·로인·초쵸프」は、骨付き完全로인의쇼ルダーまたはブレード・エンドから作られます。購入者は、ポーションの大きさを供給者と交渉できます。

Chuleta de lomo de cerdo, con hueso

Las chuletas de cerdo con hueso se generan del lomo completo con hueso y pueden incluir chuletas con extremos de paletilla y aguayón. Los compradores pueden discutir con el proveedor el tamaño de la porción y longitud de la cola.

Chuleta de lomo de cerdo, deshuesada

Las chuletas de cerdo deshuesadas se generan del lomo completo deshuesado y pueden incluir chuletas con extremos de paletilla y aguayón. Los compradores pueden discutir con el proveedor el tamaño de la porción y longitud de la cola.

Chuleta de lomo de cerdo, corte central, con hueso

La chuleta de lomo, corte central, se genera del corte central del lomo. Los compradores pueden discutir con el proveedor el tamaño de la porción y la longitud de la cola.

Chuleta de lomo de cerdo, corte central, deshuesada

La chuleta de lomo, corte central, se genera del corte central del lomo deshuesado. Los compradores pueden discutir con el proveedor el tamaño de la porción y la longitud de la cola.

Chuleta de cabeza de lomo, con hueso

La chuleta de cabeza de lomo con hueso se genera de la cabeza de lomo o extremo de la paletilla del lomo completo con hueso. Los compradores pueden discutir con el proveedor el tamaño de la porción.

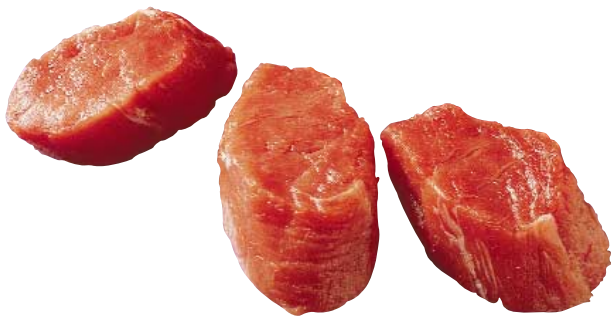




Shoulder Steaks



Shoulder Loin Chop, Boneless



Tenderloin Medallions



Ground Pork Patties

Shoulder Loin Chop, Boneless

The boneless shoulder loin chop is generated from the shoulder or blade end of the boneless, full loin. Purchasers may discuss the portion size with the supplier.

Shoulder Steaks

The shoulder steak is generated from the trimmed shoulder butt. Purchasers may discuss the portion size with the supplier.

Ground Pork Patties

Ground pork patties are generated from ground pork that has been mechanically formed into a shape and size that may be discussed with the supplier. The purchaser may also discuss the lean content of the patties.

Tenderloin Medallions

Pork tenderloin medallions are generated from the pork tenderloin, that is cut into steaks. Purchasers may discuss portion size with the supplier.

Pork Patties, Breaded

Breaded pork patties are generated from ground pork patties. The size, shape and type of breading may be specified by the purchaser (not shown).

肩胛背脊肉·去骨

去骨的肩胛背脊肉由去骨的整肩胛或背脊肉獲得。買主可與供應商協商份量的大小。

肩胛肉排

肩胛肉排由經修剪的肩胛肉獲得的。買主可與供應商協商份量的大小。

豬絞肉餅

豬絞肉餅通常取豬絞肉，由自機制成一定規格和形狀，可與供應商協商。買主還可與供應商協商絞肉餅中的瘦肉含量。

五花裡脊肉

五花裡脊肉由裡脊肉切成肉排而得。買主可與供應商協商規格。

夾餡類豬肉餅

夾餡類豬肉餅由豬絞肉餅獲得(圖中未列出)。買主可提供規格、形狀以及夾餡類型。

어깨살 로인 춤, 뼈 제거

뼈 제거한 어깨살 로인 춤은 목심이나 뼈 제거한 로인 어깨뼈 끝 부위에서 나온다. 구매자는 컷 크기를 공급업체에게 주문할 수 있다.

어깨살 스테이크

어깨살 스테이크는 정선된 어깨살에서 나온다. 구매자는 컷 크기를 공급업체에게 주문할 수 있다.

세절 돈육 패티

세절돈육 패티는 세절돈육을 주문 크기대로 기계로 동글게 찍어서 만든다. 구매자는 패티의 살코기 함량을 주문할 수도 있다.

안심 메달리온

안심 메달리온은 안심 부위에서 나오며, 스테이크 모양으로 잘라진다. 구매자는 각 스테이크 크기를 공급업체에게 주문할 수 있다.

돈육패티, 빵가루 입힘

빵가루를 입힌 돈육패티는 세절돈육패티로 부터 유래된다. 구매자는 크기, 모양, 빵가루의 종류를 주문할 수도 있다. (그림 없음)

ショルダー・ロイン・チョップ、骨なし

「骨なしショルダー・ロイン・チョップ」は、骨なし完全ロインのショルダーまたはブレード・エンドから作られます。購入者は、ポーションの大きさを供給者と交渉できます。

ショルダー・ステーキ

「ショルダー・ステーキ」は、トリムしたショルダー・バットから作られます。購入者は、ポーションの大きさを供給者と交渉できます。

グラウンド・ポーク・パティ

「グラウンド・ポーク・パティ」は、機械で特定の形と大きさに作られたポークの挽肉から作られます。この形と大きさは、供給者と交渉して決められます。購入者は、パティに含まれる赤身肉の程度を供給者と交渉できます。

テnderロイン・メダリオン

「ポーク・テnderロイン・メダリオン」は、ポークのテnderロインから作られ、ステーキとしてカットされます。購入者は、ポーションの大きさを供給者と交渉できます。

ポーク・パティ、パン粉付き

「パン粉付きポーク・パティ」は、ポーク挽肉のパティから作られます。形、大きさ、パン粉の種類は、購入者が指定できます。(標示なし)

Chuleta de cabeza de lomo, deshuesada

La chuleta de cabeza de lomo deshuesada se genera de la cabeza de lomo o extremo de la paletilla del lomo completo deshuesado. Los compradores pueden discutir con el proveedor el tamaño de la porción.

Filetes de cabeza de lomo

Los filetes de cabeza de lomo se generan de la cabeza de lomo con recorte. Los compradores pueden discutir con el proveedor el tamaño de la porción.

Hamburguesas de carne de cerdo molida

Las hamburguesas de carne de cerdo molida se generan de carne molida y son formadas de manera mecánica a la forma especificados y tamaño por el comprador. El comprador también puede especificar el contenido de grasa.

Medallones de filete o solomillo

Los medallones de filete o solomillo se generan del filete o solomillo de cerdo cortado en porciones. El comprador puede discutir con el proveedor el tamaño de la porción.

Hamburguesas de cerdo, empanizadas

Las hamburguesas de cerdo empanizadas se generan de las hamburguesas de cerdo molido. El tamaño, forma y tipo del empanizado lo puede especificar el comprador (no se muestra).

